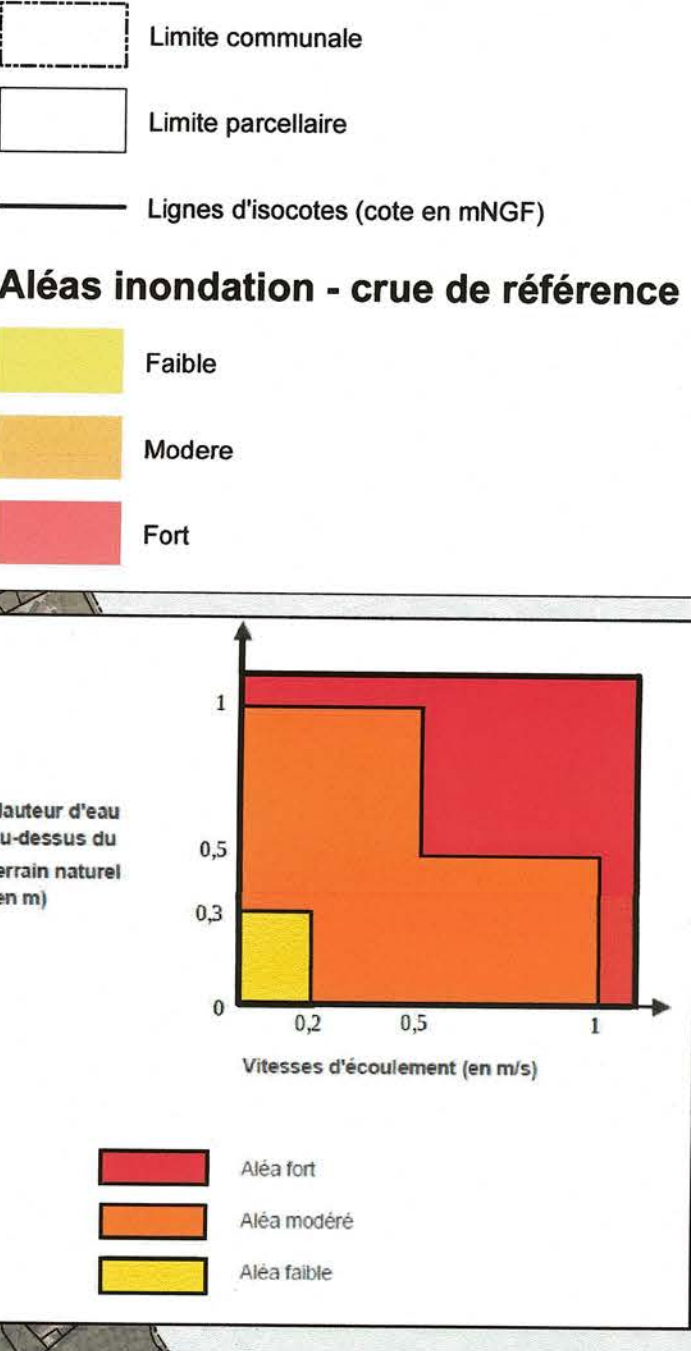


**Légende**



PRÉFET  
 DES ALPES-  
 MARITIMES  
Liberté  
Égalité  
Fraternité

Direction Départementale des Territoires et de la Mer  
 Service Déplacements - Risques - Sécurité  
 Pôle Risques Naturels et Technologiques

**COMMUNE DE GRASSE**

**PLAN DE PRÉVENTION DES RISQUES NATURELS D'INONDATIONS**

PORTER À CONNAISSANCE

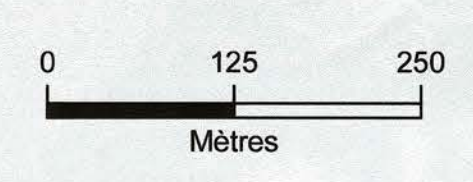
CARTE DES ALÉAS GRASSE SUD 1/5 000

Le Préfet des Alpes-Maritimes  
 CAB 4352  
 Bernard GONZALEZ

PRESCRIPTION DU PPR : arrêté du 5 décembre 2017 modifié le 11 mai 2018 et prorogé le 23 septembre 2020  
 MISE À DISPOSITION DU PUBLIC :

BRL  
 Ingénierie

Direction Départementale des Territoires et de la Mer  
 Service Déplacements - Risques - Sécurité  
 Pôle Risques Naturels et Technologiques



Aléa\_V2\_Portal.mxd